

Для сборки металлического каркаса требуется два гаечных ключа № 17.

Положите вертикальные стойки на плоскость и прикрутите к ним пластины, так чтобы головки болтов располагались снаружи. Далее к пластинам на болты закрепите горизонтальные уголки верхнего и нижнего периметра. К верхнему периметру закрепите два уголка на котором в дальнейшем будет установлена бочка. Соберите и установите пол. Установите комплектующие бочки (терморегулятор, лейка с краном). Поставьте бочку на уголки кабины прикрученные на верхний периметр ранее. Закрепите обтяжку тарпаулин или поликарбонат (зависит от комплектации). Повесьте занавеску. Кабина готова. В осенне-зимний период бочку необходимо осушить и убрать в закрытое помещение.



Влагозащита терморегулятора

Важно! Качественно защитите от влаги датчик термостата, установите отдельный автомат 10А.

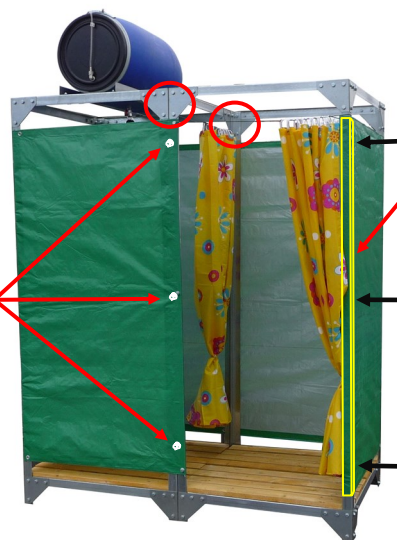
4 уголка 50*50*840мм, 2 из них с отверстиями под крепление уголков держателя бочки.



На одном из уголков центральной стойки самостоятельно просверлите отверстия для крепления обтяжки. С одной стороны обтяжки имеются люверсы. Обтяжку закрепите на три болта.

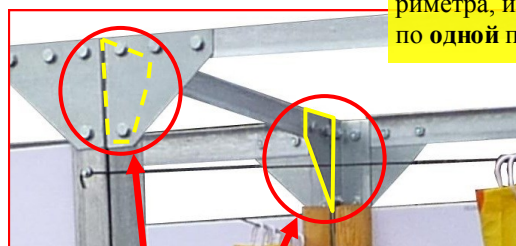
Самостоятельно просверлите отверстия для крепления обтяжки на левой и правой стойке кабины. С обеих сторон тарпаулина имеются люверсы. Закрепите обтяжку на шесть болтов.

4 уголка 50*30*840мм

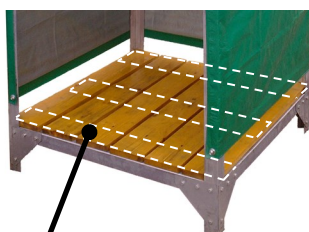


Брусок 50*50*1880мм вставьте в вертикальную стойку, заведите под него обтяжку (тарпаулин) равномерно натяните и зафиксируйте брусок на три **самореза со сверлом**.

В стыке двух каркасов верхнего и нижнего периметра, используется по **одной** пластине.



Два уголка 50*50*840мм для удерживания бочки



8 досок (100*20*935) распределите равномерно по нижнему периметру и закрепите их на саморезы к трем доскам (100*20*935) подложенным снизу.



Саморезы со сверлом

Поликарбонат крепится брусками на **саморезы со сверлом**, прикрученные снаружи.



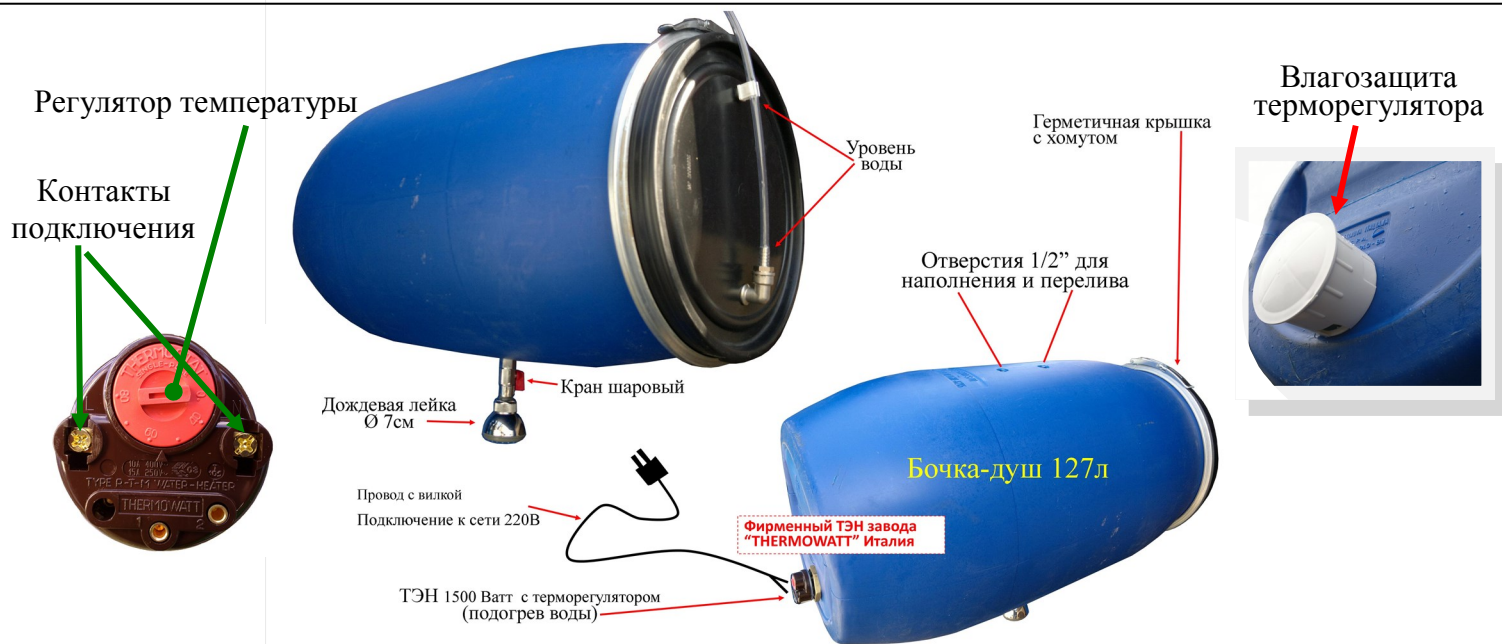
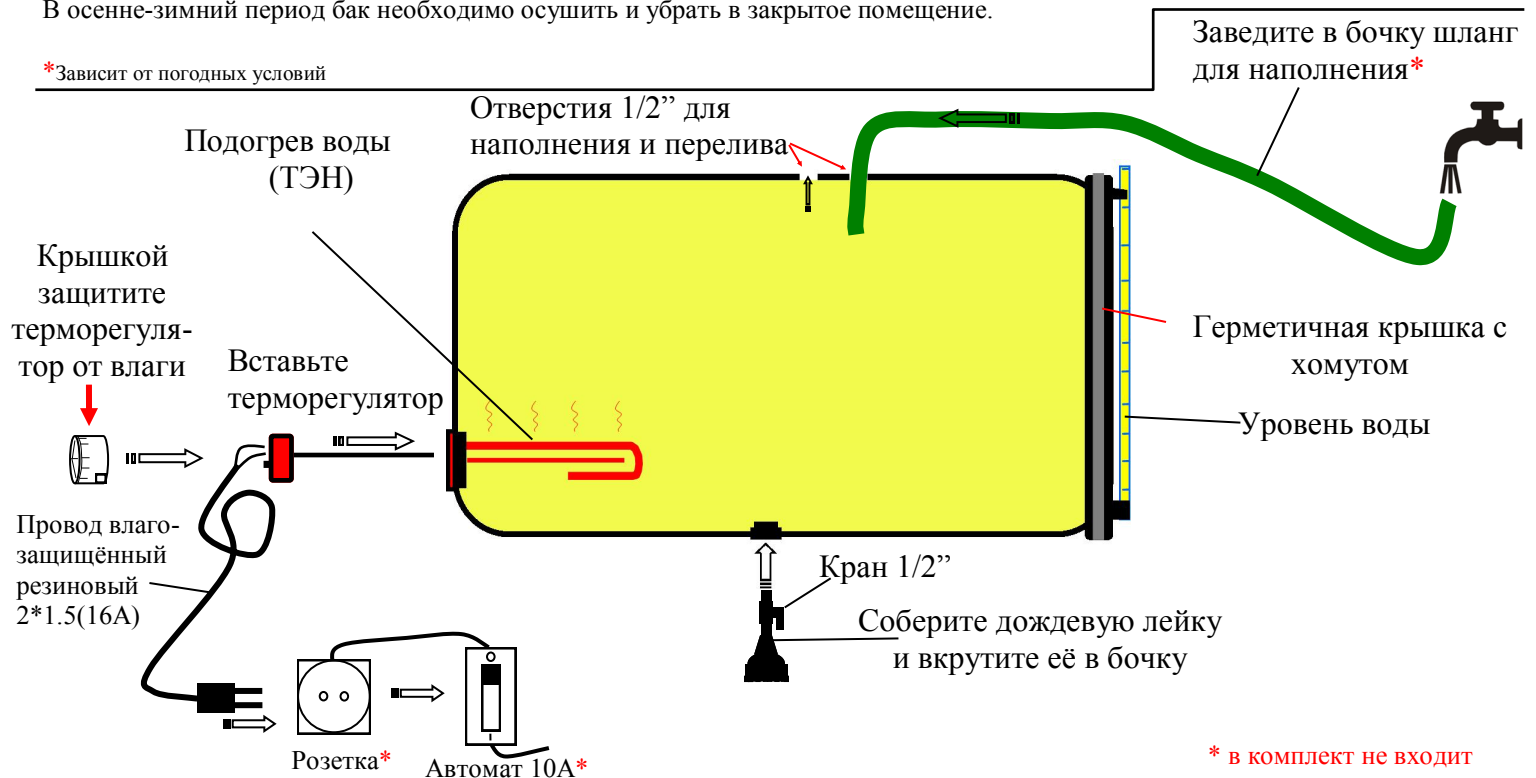
Крепления для надежной фиксации кабины к бетонному основанию или поддону.

Спасибо за приобретение продукции компании «АтлантидаСПб»



Бочка 127л в комплекте с ТЭНом, предназначена для хранения, нагрева воды и приема душа. **Важно** установить отдельный автомат 10А и качественно защитить от влаги датчик термостата. Включите ТЭН и нагрейте воду до нужной температуры. Вся бочка (127л) прогреется за 2-4 часа*. Бочки хватает приблизительно на 3-4 человека. После нагрева воды до температуры необходимой для принятия душа, **вам следует выключить ТЭН.** **ВО ИЗБЕЖАНИЕ ПОРАЖЕНИЯ ЭЛЕКТРОТОКОМ РЕКОМЕНДУЕТСЯ ПОЛЬЗОВАТЬСЯ ДУШЕМ ТОЛЬКО ПРИ ОТКЛЮЧЕННОМ НАГРЕВАТЕЛЬНОМ ЭЛЕМЕНТЕ (ТЭНе).** В осенне-зимний период бак необходимо осушить и убрать в закрытое помещение.

*Зависит от погодных условий



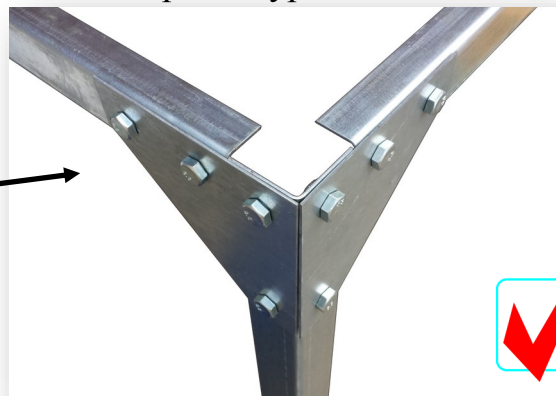
Комплектация:

- | | |
|--|---------|
| 1. Бочка 127л в сборе (ТЭН 1500Ватт, гидроуровень) 840*500мм | -1шт. |
| 2. Лейка Ø11см | - 1шт. |
| 3. Прокладка | - 2 шт. |
| 4. Кран 1/2" | - 1шт. |
| 5. Терморегулятор ТЭНа 20-80°C | - 1шт. |
| 6. Влагозащитная крышка терморегулятора | - 1шт. |
| 7. Кабель электрический с каучуковой вилкой 2,5м | - 1шт. |

Спасибо за приобретение продукции компании «АтлантидаСПб»

Сборка каркаса

Верхний уровень



Верхний уровень



Нижний уровень



Нижний уровень

