

Для сборки металлического каркаса требуется два гаечных ключа № 17.

Положите вертикальные стойки на плоскость и прикрутите к ним пластины, так чтобы головки болтов располагались снаружи. Далее к пластинам на болты закрепите горизонтальные уголки верхнего и нижнего периметра. Вставьте бак 150 или 250 литров*. Соберите и установите пол. Установите комплектующие* в бак (терморегулятор, лейка с краном, термометр). Закрепите обтяжку-тарпаулин* или поликарбонат*. Повесьте занавеску. Кабина готова.

*зависит от комплектации

В осенне-зимний период бак необходимо осушить и убрать в закрытое помещение.

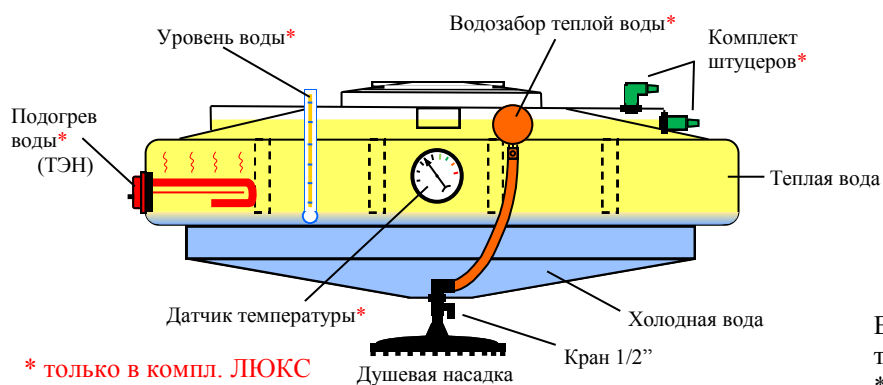
Важно! Качественно защитите от влаги датчи к термостата, установите отдельный автомат 10А.



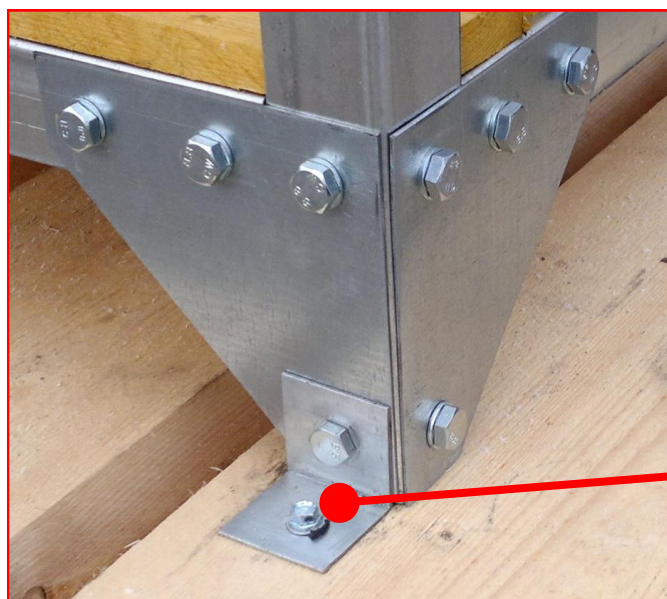
Вид готового изделия.



Устройство бака.



Важно! Качественно защитите от влаги датчик термостата*, установите отдельный автомат 10А.
*зависит от комплектации



Крепления для надежной фиксации кабины к бетонному основанию или поддону.



Влагозащита терморегулятора

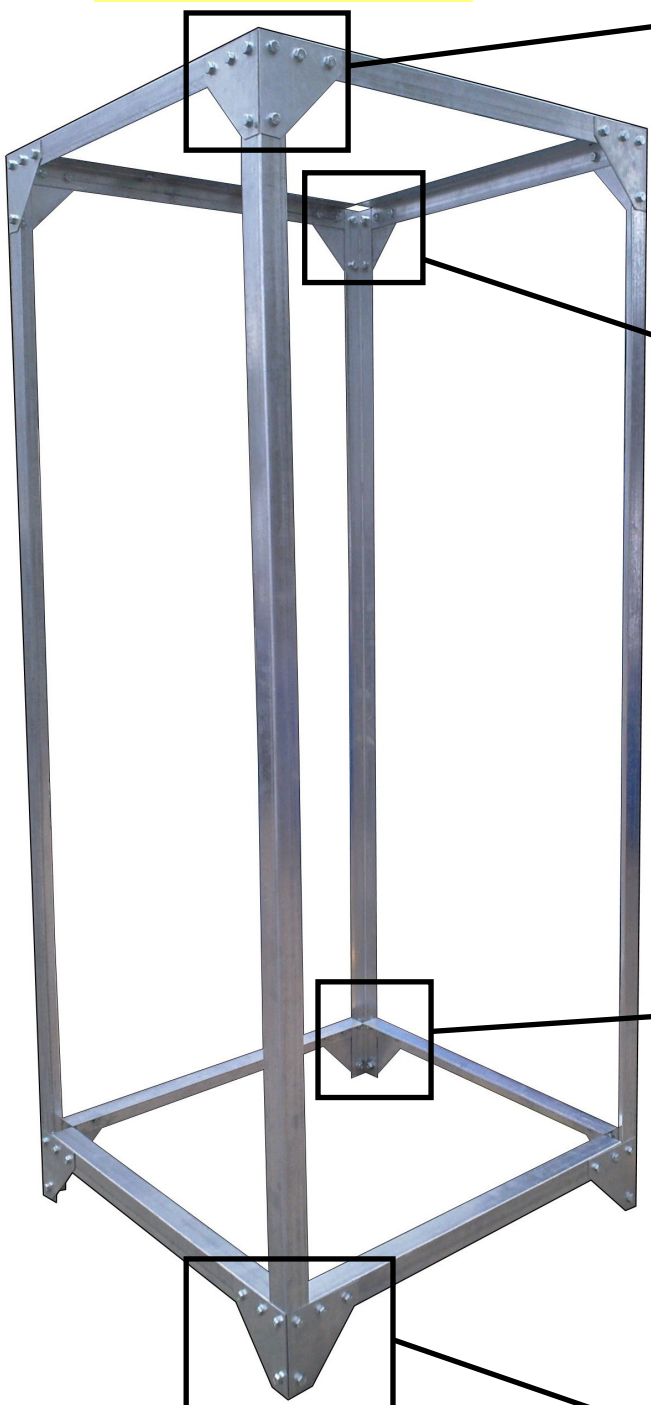


Спасибо за приобретение продукции компании

«АтлантидаСПб»

Сборка каркаса (бак 150 или 250л)

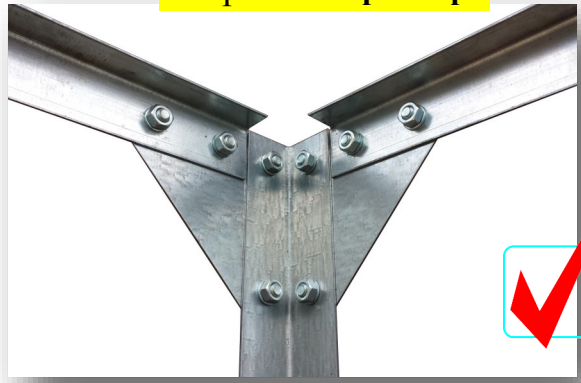
4 уголка 50*30*840мм
верхний периметр !



Верхний периметр



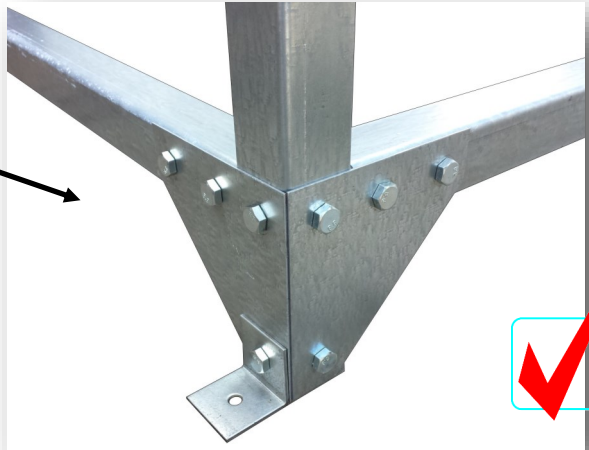
Верхний периметр



Нижний периметр



Нижний периметр



4 уголка 50*50*840мм
нижний периметр !

